

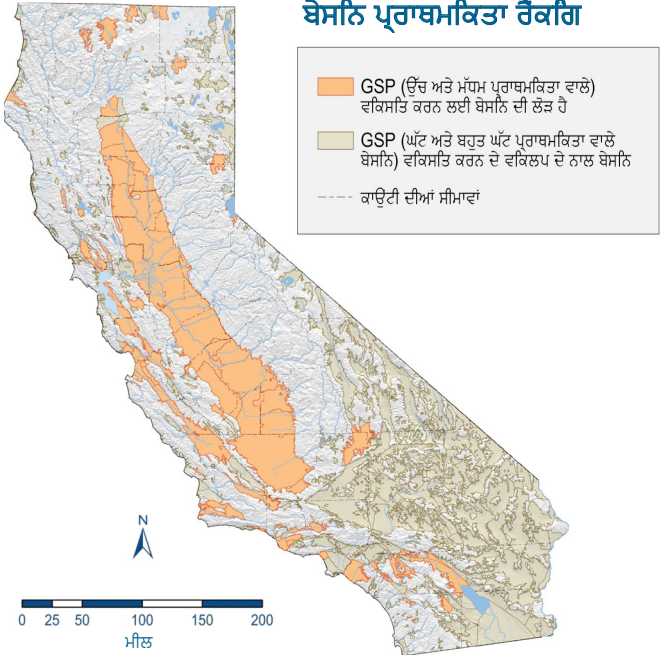


ਸਥਰਿ ਜ਼ਮੀਨੀ ਪਾਣੀ ਪ੍ਰਬੰਧਨ ਐਕਟ (Sustainable Groundwater Management Act, SGMA)

2014 ਵੱਚਿ SGMA ਦੇ ਇਤਹਾਸਕ ਮਾਰਗ ਨੇ ਜ਼ਮੀਨੀ ਪਾਣੀ ਦੇ ਸਰੋਤਾਂ ਨੂੰ ਲਬੋ ਸਮੋ ਲਈ ਸੁਰੱਖਿਅਤ ਕਰਨ ਵੱਚਿ ਮਦਦ ਲਈ ਇੱਕ ਰਾਜ ਵਾਿਆਪੀ ਢਾਂਚਾ ਤਿਆਰ ਕੀਤਾ ਸੀ। SGMA ਦਾ ਟੀਚਾ 20-ਸਾਲ ਦੀ ਸਮਾਂ-ਸੀਮਾ ਵੱਚਿ California ਦੇ 94 ਉੱਚ ਅਤੇ ਮੱਧਮ ਪ੍ਰਾਥਮਕਿਤਾ ਵਾਲੇ ਜ਼ਮੀਨੀ ਪਾਣੀ ਦੇ ਬੇਸਿਨਾਂ ਵੱਚਿ ਓਵਰਡਰਾਫਟ ਨੂੰ ਰੋਕਣਾ ਅਤੇ ਸਥਾਨਕ ਪੱਧਰ ਤੇ ਪਰਭਿਾਸ਼ਿਤ ਸਥਰਿਤਾ ਟੀਚਿਆਂ ਨੂੰ ਹਾਸਲ ਕਰਨਾ ਹੈ।

ਜ਼ਮੀਨੀ ਪਾਣੀ California ਵੱਚਿ ਪਾਣੀ ਦੀ ਸਪਲਾਈ ਦਾ ਇੱਕ ਮਹੱਤਵਪੂਰਨ ਹੱਸੀ ਹੈ, ਜੋ ਕੀ ਸੋਕੇ ਦੌਰਾਨ ਸੂਬੇ ਦੀ ਕੁੱਲ ਸਪਲਾਈ ਦਾ 60 ਪ੍ਰਤੀਸ਼ਤ, ਅਤੇ ਔਸਤਨ ਸਾਲਾਂ ਵੱਚਿ 40 ਪ੍ਰਤੀਸ਼ਤ ਤੱਕ ਹੁੰਦਾ ਹੈ। California ਦੇ ਜ਼ਮੀਨੀ ਪਾਣੀ ਦੇ ਬੇਸਿਨ ਸੂਬੇ ਦੇ ਪਾਣੀ ਦੇ ਭੰਡਾਰਨ ਦਾ ਸਭ ਤੋਂ ਵੱਡਾ ਰੂਪ ਹੈ, ਜਿਸਦੀ ਸਮਰੱਥਾ 850 ਮਿਲੀਅਨ ਏਕੜ-ਫੁੱਟ ਹੈ, ਜੱਦ ਕੀ 50 ਮਿਲੀਅਨ ਏਕੜ-ਫੁੱਟ ਦੀ ਸਮਰੱਥਾ ਸਾਰੇ ਮੁੱਖ ਜ਼ਮੀਨ ਤੋਂ ਉੱਪਰਲੇ ਭੰਡਾਰਾਂ ਦੁਆਰਾ ਕੁੱਲ ਮਿਲਾ ਕੇ ਹੈ। ਜਿਵੇਂ ਕੀ ਜਲਵਾਯੂ ਬਦਲਾਅ ਦੇ ਪ੍ਰਭਾਵਾਂ ਨੇ ਮੌਸਮੀ ਪੈਟਰਨਾਂ ਨੂੰ ਹੋਰ ਵੀ ਅਨਿਸ਼ਚਿਤ ਅਤੇ ਅਸਥਰਿ ਬਣਾ ਦਿੱਤਾ ਹੈ, ਜ਼ਮੀਨੀ ਪਾਣੀ ਦਾ ਪ੍ਰਬੰਧਨ California ਦੇ ਪਾਣੀ ਦੀ ਲਚਕੀਲਾਪਣ ਅਤੇ ਸੋਕੇ ਨੂੰ ਘਟਾਉਣ ਦੇ ਪ੍ਰਯਾਸਾਂ ਦਾ ਮਹੱਤਵਪੂਰਨ ਅੰਗ ਹੈ। SGMA ਲਬੋ ਸਮੋ ਲਈ ਜ਼ਮੀਨੀ ਪਾਣੀ ਦੀ ਸਥਰਿਤਾ ਲਈ ਢਾਂਚਾ ਪ੍ਰਦਾਨ ਕਰਦਾ ਹੈ।

ਬੇਸਨਿ ਪ੍ਰਾਥਮਕਿਤਾ ਰੈਕਿਗ



ਜ਼ਮੀਨੀ ਪਾਣੀ ਦੇ ਬੇਸਨਿ (ਬੇਸਨਿ)

SGMA ਨੂੰ ਜ਼ਮੀਨੀ ਪਾਣੀ ਸਥਰਿਤਾ ਯੋਜਨਾਵਾਂ (ਯੋਜਨਾਵਾਂ) ਵਕਿਸਤਿ ਕਰਨ ਲਈ ਸਾਰੇ ਉੱਚ ਅਤੇ ਮੱਧਮ ਪ੍ਰਾਥਮਕਿਤਾ ਵਾਲੇ ਬੇਸਨਿਾਂ ਦੀ ਲੋੜ ਹੈ। CA ਜਲ ਸਰੋਤ ਵਭਿਗ (Department of Water Resources, DWR) ਬੁਲੇਟਿਨ 118 California ਵੱਚਿ 515 ਐਲੂਵੀਅਲ ਜ਼ਮੀਨੀ ਪਾਣੀ ਦੇ ਬੇਸਨਿਾਂ ਦੀ ਪਛਾਣ ਕਰਦਾ ਹੈ। groundwater basins in California. SGMA ਇਨ੍ਹਾਂ ਬੇਸਨਿਾਂ ਨੂੰ ਜ਼ਮੀਨੀ ਪਾਣੀ ਦੇ ਪ੍ਰਬੰਧਨ ਲਈ ਸੀਮਾਵਾਂ ਵਜੋਂ ਮਾਨਤਾ ਦਿੰਦਾ ਹੈ।

ਘੱਟ ਅਤੇ ਬਹੁਤ ਘੱਟ ਪ੍ਰਾਥਮਕਿਤਾ ਵਾਲੇ ਬੇਸਨਿਾਂ ਨੂੰ ਯੋਜਨਾਵਾਂ ਬਣਾਉਣ ਲਈ ਪ੍ਰੋਤਸਾਹਿਤ ਕੀਤਾ ਜਾਂਦਾ ਹੈ, ਫੇਰ ਵੀ ਇਹ ਜ਼ਰੂਰੀ ਨਹੀਂ ਹੈ। ਯੋਜਨਾਵਾਂ ਇੱਕ ਮਾਰਗਦਰਸ਼ਨ ਪ੍ਰਦਾਨ ਕਰਦੀਆਂ ਹਨ ਕਿ ਕੀ ਜ਼ਮੀਨੀ ਪਾਣੀ ਦੀਆਂ ਬੇਸਨਿਾਂ ਨੂੰ 20 ਸਾਲਾਂ ਦੇ ਸਮੇਂ ਵੱਚਿ ਸਥਰਿਤਾ ਤੱਕ ਲੈ ਜਾਣਾ ਹੈ। California ਪਾਣੀ ਸੰਹਿਤਾ ਧਾਰਾ 10933(B) ਵੱਚਿ ਪਛਾਣ ਕੀਤੇ ਗਏ ਜੋ ਅੱਠ ਭਾਗਾਂ ਦੇ ਮੁਤਾਬਕ ਜ਼ਮੀਨੀ ਪਾਣੀ ਦੇ ਬੇਸਨਿਾਂ ਨੂੰ ਤਰਜੀਹ ਦਿੰਦੀ ਜਾਂਦੀ ਹੈ।

ਸਾਲ 2014 ਵੱਚਿ, California ਦੇ 2012 ਤੋਂ 2016 ਦੇ ਸ਼ੇਕੇ ਦੇ ਸਖਿਰ ਦੇ ਦੌਰਾਨ, ਸੂਬੇ ਨੇ ਇੱਕ ਇਤਿਹਾਸਕ ਕਾਨੂੰਨ – ਸਥਰਿ ਜ਼ਮੀਨੀ ਪਾਣੀ ਪ੍ਰਬੰਧਨ ਐਕਟ – - AB 1739 (ਡੀਕਸਿਨ)), SB 1168 (ਪਾਵਲੇ), ਅਤੇ SB 1319 (ਪਾਵਲੇ) ਅਤੇ ਇਸ ਤੋਂ ਬਾਅਦ ਦੇ ਨਿਯਮਾਂ ਸਮੇਤ ਇੱਕ ਤਿਨ-ਬਲੈਕ ਵਧਿਯਾਨਕ ਪੈਕੇਜ ਲਾਗੂ ਕੀਤਾ। and SB 1319 (Pavley) and subsequent Regulations. SGMA ਤੇ ਵਧੇਰੀ ਜਾਣਕਾਰੀ ਲਈ ਇਸ ਵੈੱਬਸਾਈਟ ਤੇ ਜਾਓ: water.ca.gov/Programs/Groundwater-Management/SGMA-Groundwater-Management

DWR ਸਹਾਇਤਾ ਸਰੋਤ

DWR GSA ਨੂੰ ਸਥਾਨਕ SGMA ਯੋਜਨਾ ਅਤੇ ਲਾਗੂ ਕਰਨ ਦੀਆਂ ਗਤੀਵਿਧੀਆਂ ਵੱਲ ਮਦਦ ਕਰਨ ਲਈ ਕਈ ਤਰ੍ਹਾਂ ਦੇ ਸਹਾਇਤਾ ਸਰੋਤ ਪ੍ਰਦਾਨ ਕਰਦਾ ਹੈ।

DWR ਦੀ ਸਹਾਇਤਾ ਬਾਰੇ ਵਧੇਰੀ ਜਾਣਕਾਰੀ ਲਈ, ਕਰਿਪਾ ਕਰਕੇ ਇਸ ਵੈੱਬਸਾਈਟ ਤੇ ਜਾਓ: www.youtube.com/watch?v=bT4jBVilTvU

ਰਬਕਿ ਸਹਾਇਤਾ

GSA ਕੋਲ ਸਥਾਨਕ ਫੀਸ ਅਥਾਰਟੀ ਹੁੰਦੀ ਹੈ। ਇਸ ਤੋਂ ਇਲਾਵਾ, DWR ਨੇ ਸਥਿਰ ਜ਼ਮੀਨੀ ਪਾਣੀ ਪ੍ਰਬੰਧਨ (Sustainable Groundwater Management, SGM) ਗ੍ਰਾਂਟ ਦਾੜੀ ਹੈ:

- DWR ਨੇ GSA ਨੂੰ ਯੋਜਨਾ ਲਈ \$150 ਮਿਲੀਅਨ ਦਾੜੇ ਹਨ।
- DWR ਨੇ GSA ਨੂੰ ਲਾਗੂ ਕਰਨ ਲਈ \$176 ਮਿਲੀਅਨ ਦਾੜੇ ਹਨ।
- DWR ਨੇ GSA ਨੂੰ ਲਾਗੂ ਕਰਨ ਲਈ ~\$200 ਮਿਲੀਅਨ ਸਾਲ 2023 ਵੱਲ ਦੇਵੇਗਾ।

DWR ਦੇ ਸਾਰੇ ਫੰਡਿੰਗ ਪ੍ਰੋਗਰਾਮਾਂ ਬਾਰੇ ਜਾਣਕਾਰੀ ਲਈ ਇਸ ਵੈੱਬਸਾਈਟ ਤੇ ਜਾਓ: water.ca.gov/Work-With-Us/Grants-And-Loans/

ਯੋਜਨਾ ਸਹਾਇਤਾ

ਸ਼ਮੂਲੀਅਤ ਸਰੋਤ: DWR ਸਥਾਨਕ ਏਜੰਸੀਆਂ ਨੂੰ ਬਨਿੰ ਕਸਿ ਖਰਚੇ ਦੇ ਸਹੂਲਤ ਸਹਾਇਤਾ, ਤਕਨੀਕੀ ਸਹਾਇਤਾ, ਅਤੇ ਲਿਖਤੀ ਅਨੁਵਾਦ ਪ੍ਰਦਾਨ ਕਰਦਾ ਹੈ।

ਵਾਇਦਿਕ ਸਮੱਗਰੀ: DWR ਕੋਲ ਜ਼ਮੀਨੀ ਪਾਣੀ ਬਾਰੇ ਜਨਤਕ ਤੌਰ ਤੇ ਪਹੁੰਚਯੋਗ ਵਾਇਦਿਕ ਸਮੱਗਰੀ ਦੀ ਇੱਕ ਲਾਇਬ੍ਰੇਰੀ ਹੈ, ਜਿਸ ਵੱਲ ਬਰੋਸ਼ਰ, ਤੱਥ ਸ਼ੀਟਾਂ, [ਸਟੋਰੀਸਿਪ](http://www.youtube.com/watch?v=Vtr07_bZKlg) ਅਤੇ ਵੀਡੀਓ: www.youtube.com/watch?v=Vtr07_bZKlg ਸ਼ਾਮਲ ਹਨ।

ਬੋਸਨਿ ਦੇ ਸੰਪਰਕ ਬਿੰਦੂ (Points-of-Contact, POCs): DWR ਦੇ ਖੇਤਰੀ ਦਫ਼ਤਰ ਦੇ ਕਰਮਚਾਰੀ ਸਥਾਨਕ ਏਜੰਸੀਆਂ ਦੀ ਸਹਾਇਤਾ ਲਈ ਬੋਸਨਿ ਦੇ POC ਵਜੋਂ ਕੰਮ ਕਰਦੇ ਹਨ। ਵਧੇਰੀ ਜਾਣਕਾਰੀ ਲਈ ਇਸ ਵੈੱਬਸਾਈਟ ਤੇ ਜਾਓ: water.ca.gov/Programs/Groundwater-Management/Assistance-and-Engagement

ਤਕਨੀਕੀ ਸਹਾਇਤਾ

DWR ਨਵੀਨਤਾਕਾਰੀ ਤਕਨਾਲੋਜੀ ਵੱਲ ਨਵਿਸ਼ ਕਰਨਾ ਜਾਰੀ ਰੱਖਦਾ ਹੈ ਅਤੇ ਸਾਡੇ ਦੁਆਰਾ ਡੇਟਾ ਇਕੱਤਰ ਕਰਨ ਦੇ ਯਤਨਾਂ ਦਾ ਵਸਿਤਾਰ ਕਰਦਾ ਹੈ, ਜਿਸ ਕਰਕੇ GSA ਨੂੰ ਸਥਾਨਕ ਪੱਧਰ ਤੇ ਜ਼ਮੀਨੀ ਪਾਣੀ ਦੇ ਪ੍ਰਬੰਧਨ ਵੱਲ ਮਦਦ ਕਰਨ ਲਈ ਵੱਡਮੁੱਲੀ ਸਹਾਇਤਾ ਪ੍ਰਦਾਨ ਕਰਦਾ ਹੈ, ਜਿਸ ਵੱਲ ਸ਼ਾਮਲ ਹੈ:

- InSAR ਸਬਸਾਡਿਸ (ਧੱਸਣਾ) ਡੇਟਾ - ਤਮਿਾਹੀ ਅਪਡੇਟ ਕੀਤਾ ਜਾਂਦਾ ਹੈ
- ਏਅਰਬੋਰਨ ਇਲੈਕਟ੍ਰੋਮੈਗਨੇਟਿਕ (Airborne Electromagnetic, AEM) ਸਰਵੇਖਣ ਅਤੇ ਡਾਟਾ

ਜ਼ਮੀਨੀ ਪਾਣੀ ਦੇ ਪੱਧਰ ਦਾ ਡਾਟਾ, ਨਕਸ਼ੇ ਅਤੇ ਮਾਡਲਿੰਗ ਉਪਕਰਣ ਵਧੇਰੀ ਜਾਣਕਾਰੀ ਲਈ, ਇਸ ਵੈੱਬਸਾਈਟ ਤੇ ਜਾਓ: water.ca.gov/Programs/Groundwater-Management/Data-and-Tools

DWR ਦੇ SGMA ਪ੍ਰੋਗਰਾਮ ਲਾਭ

DWR ਦਾ SGMA ਪ੍ਰੋਗਰਾਮ ਜ਼ਮੀਨੀ ਪਾਣੀ ਦੇ ਪ੍ਰਬੰਧਨ ਦੇ ਸਥਾਨਕ ਨਿਯੰਤਰਣ ਦਾ ਸਮਰਥਨ ਕਰਦਾ ਹੈ। ਜ਼ਮੀਨੀ ਪਾਣੀ ਦੇ ਸਫਲ ਪ੍ਰਬੰਧਨ ਦੇ ਨਾਲ ਇਹਨਾਂ ਵੱਚਿ ਮਦਦ ਮਲਿਗੀ:

- ਪਾਣੀ ਦੀ ਸਪਲਾਈ ਦੀ ਲਚਕਤਾ ਵੱਚਿ ਸੁਧਾਰ ਹੋਣਾ
- ਖੂਹ ਨੂੰ ਸੁੱਕਣ ਤੋਂ ਬਚਾਉਣ ਵੱਚਿ
- ਜ਼ਮੀਨ ਦੇ ਧੱਸਣ ਨੂੰ ਘਟਾਉਣਾ ਜਿਸ ਵਜੋਂ ਬੁਨਿਆਦੀ ਢਾਂਚੇ ਨੂੰ ਨੁਕਸਾਨ ਪਹੁੰਚਾ ਸਕਦਾ ਹੈ
- ਪਾਣੀ ਦੀ ਗੁਣਵੱਤਾ ਦੀਆਂ ਸਥਿਤੀਆਂ ਵੱਚਿ ਸੁਧਾਰ ਕਰਨ ਵੱਚਿ

ਸਥਾਨਕ ਜ਼ਮੀਨੀ ਪਾਣੀ ਪ੍ਰਬੰਧਨ

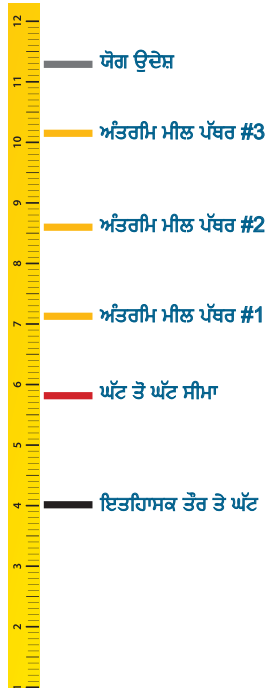
GSA: SGMA ਨੇ ਨਵੀਆਂ ਅਥਾਰਟੀਆਂ ਅਤੇ ਸਥਾਨਕ ਨਿਯੰਤਰਣ ਦੁਆਰਾ ਜ਼ਮੀਨੀ ਪਾਣੀ ਦੇ ਪ੍ਰਬੰਧਨ ਨੂੰ ਬਹਿਤਰ ਬਣਾਉਣ ਦਾ ਕੰਮ ਸਥਾਨਕ, ਜਨਤਕ ਜ਼ਮੀਨੀ ਪਾਣੀ ਸਥਰਿਤਾ ਏਜੰਸੀਆਂ (Groundwater Sustainability Agencies, GSA) ਨੂੰ ਸੌਂਪਿਆ ਹੈ। ਪੂਰੇ California ਵੱਚਿ ਭੂ-ਵਗਿਆਨ ਵਗਿਆਪਕ ਤੌਰ 'ਤੇ ਵੱਖਰਾ ਹੁੰਦਾ ਹੈ।

California. ਸੂਬਾ ਇਹ ਮੰਨਦਾ ਹੈ ਕਿ ਸਥਾਨਕ ਲੋਕ ਆਪਣੇ ਬੇਸਿਨਾਂ ਨੂੰ ਸਭ ਤੋਂ ਜ਼ਿਆਦਾ ਜਾਣਦੇ ਹਨ ਅਤੇ ਸਫਲ ਜ਼ਮੀਨੀ ਪਾਣੀ ਪ੍ਰਬੰਧਨ ਸਥਾਨਕ ਪੱਧਰ ਤੇ ਸਭ ਤੋਂ ਵਧੀਆ ਢੰਗ ਨਾਲ ਪੂਰਾ ਕੀਤਾ ਜਾਂਦਾ ਹੈ। ਇੱਕ ਸਥਾਨਕ ਏਜੰਸੀ, ਸਥਾਨਕ ਏਜੰਸੀਆਂ ਦੇ ਸੁਮੇਲ, ਜਾਂ ਕਾਉਂਟੀ ਇੱਕ GSA ਦੀ ਸਥਾਪਨਾ ਕਰ ਸਕਦੀ ਹੈ। GSA ਕੋਲ ਆਪਣੀਆਂ ਸਥਾਨਕ ਗਤੀਵਿਧੀਆਂ ਲਈ ਫੰਡ ਦੇਣ ਲਈ SGMA ਦੇ ਤਹਿਤ ਸਥਾਨਕ ਫੀਸ ਅਥਾਰਟੀ ਹੈ। ਆਪਣੇ GSA ਦਾ ਪਤਾ ਲਗਾਉਣ ਲਈ, ਕਰਿਪਾ ਕਰਕੇ ਇਸ ਵੈੱਬਸਾਈਟ ਤੇ ਜਾਓ: sgma.water.ca.gov/webgis/index.jsp?appid=gasmaster&rz=true

ਯੋਜਨਾਵਾਂ: ਪਹਿਲੀ ਜ਼ਮੀਨੀ ਪਾਣੀ ਸਥਰਿਤਾ ਯੋਜਨਾਵਾਂ ਨੂੰ ਵਕਿਸਤ ਕਰਨਾ ਅਤੇ ਲਾਗੂ ਕਰਨਾ GSA ਦੀ ਜ਼ਿੰਮਵਾਰੀ ਹੈ। ਇਹ ਯੋਜਨਾਵਾਂ ਸਥਾਨਕ ਸਥਰਿਤਾ ਟੀਚਿਆਂ ਤੱਕ ਪਹੁੰਚਣ ਦਾ ਮਾਰਗ ਹਨ ਜੋ ਬੇਸਿਨ ਵੱਚਿ ਜ਼ਮੀਨੀ ਪਾਣੀ ਦੇ ਸਾਰੇ ਲਾਭਕਾਰੀ ਉਪਯੋਗਾਂ ਅਤੇ ਉਪਭੋਗਤਾਵਾਂ ਤੇ ਵਚਿਾਰ ਕਰਦੀਆਂ ਹਨ। (ਜੇਕਰ DWR ਦੁਆਰਾ ਮਨਜ਼ੂਰੀ ਦਾਇੀ ਜਾਂਦੀ ਹੈ ਤਾਂ ਇੱਕ ਬੇਸਿਨ ਦਾ ਪ੍ਰਬੰਧਨ ਇੱਕ ਯੋਜਨਾ ਦੇ ਵਕਿਲਪਕ ਦੁਆਰਾ ਕੀਤਾ ਜਾ ਸਕਦਾ ਹੈ)।

GSA ਨੂੰ ਸਥਰਿ ਪ੍ਰਬੰਧਨ ਮਾਪਦੰਡਾਂ ਦੇ ਨਾਲ ਯੋਜਨਾਵਾਂ ਵਕਿਸਤਿ ਕਰਨੀਆਂ ਚਾਹੀਦੀਆਂ ਹਨ, ਜਿਸ ਵੱਚਿ ਮਾਪਣਯੋਗ ਉਦੇਸ਼ (ਟੀਚਾ), ਟੀਚੇ ਨੂੰ ਪੂਰਾ ਕਰਨ ਵੱਚਿ ਮਦਦ ਕਰਨ ਲਈ ਹਰ ਪੰਜ ਸਾਲਾਂ ਵੱਚਿ ਅੰਤਰਮਿ ਮੀਲਪੱਥਰ ਦਾ ਮੁਲਾਂਕਣ ਅਤੇ ਘੱਟੋ-ਘੱਟ ਥ੍ਰੈਸ਼ਹੋਲਡ (ਸੀਮਾ) ਜੋ ਸ਼ਾਮਲ ਹੈ ਜੋ ਸਮੂਹਕਿ ਤੌਰ ਤੇ ਲਬੇ ਸਮੇਂ ਲਈ ਬੇਸਿਨ ਦੀ ਸਥਰਿਤਾ ਨੂੰ ਸੁਨਸ਼ਿਚਤਿ ਕਰਦੀ ਹੈ। ਇੱਕ ਬੇਸਿਨ ਨੂੰ ਇੱਕ ਯੋਜਨਾ ਜਾਂ ਇੱਕ ਤੋਂ ਵੱਧ ਸੰਯੁਕਤ ਯੋਜਨਾ ਦੁਆਰਾ ਪ੍ਰਬੰਧਤਿ ਕੀਤਾ ਜਾ ਸਕਦਾ ਹੈ।

ਸਥਰਿ ਪ੍ਰਬੰਧਨ ਮਾਪਦੰਡ



SGMA ਲਾਗੂ ਕਰਨ ਦੇ 20 ਸਾਲ ਅੱਗੇ ਵੇਖੋ

ਸਥਾਨਕ GSA ਯੋਜਨਾ ਬਣਾਉਣ ਤੋਂ ਲਾਗੂ ਕਰਨ
ਵੱਚ ਤਬਦੀਲ ਹੋ ਗਏ ਹਨ



ਮੀਲ ਪੱਥਰ

ਸੁਰੂਆਤੀ ਯੋਜਨਾਵਾਂ ਨੂੰ ਸਬਮਿਟ ਕਰਨ ਲਈ ਲੋੜੀਂਦੇ ਸਾਰੇ ਬੇਸਿਨ ਸਫਲਤਾਪੂਰਵਕ ਨਿਰਧਾਰਤ ਸਮੇਂ ਤੋਂ ਪਹਿਲਾਂ ਪੂਰਾ ਕਰਦੇ ਹਨ।

- 2017: ਜੂਨ 2017 ਤੱਕ 250+ GSA ਬਣਾਏ ਗਏ, ਜਿਸ ਵੱਚ ਸਾਰੇ ਉੱਚ ਅਤੇ ਦਰਮਿਆਨੇ ਪ੍ਰਾਥਮਿਕਤਾ ਵਾਲੇ ਬੇਸਿਨ ਸ਼ਾਮਲ ਹਨ।
- 2019: DWR ਨੇ ਯੋਜਨਾਵਾਂ ਦੇ ਵਕਿਲਪਾਂ ਦੇ ਨਾਲ ਨੌਂ ਬੇਸਿਨ ਨੂੰ ਪ੍ਰਵਾਨਗੀ ਦਿੱਤੀ।
- 2020: ਸਭ ਮਹੱਤਵਪੂਰਨ ਓਵਰਡਰਾਫਟ ਬੇਸਿਨਾਂ ਨੇ ਪਹਿਲੀ ਵਾਰ ਆਪਣੀਆਂ ਯੋਜਨਾਵਾਂ ਸਬਮਿਟ ਕੀਤੀਆਂ ਹਨ।
- 2022: ਹੋਰ ਸਾਰੀਆਂ ਉੱਚ ਅਤੇ ਦਰਮਿਆਨੇ ਪ੍ਰਾਥਮਿਕਤਾ ਵਾਲਿਆਂ ਬੇਸਿਨ ਨੇ ਆਪਣੀਆਂ ਯੋਜਨਾਵਾਂ ਸਬਮਿਟ ਕੀਤੀਆਂ।

ਪ੍ਰਗਤੀ ਨੂੰ ਮਾਪਣਾ

GSA ਵੱਲੋਂ ਸਾਲਾਨਾ ਰਿਪੋਰਟਾਂ DWR ਨੂੰ ਸਬਮਿਟ ਕਰਵਾਉਣ ਦੀ ਲੋੜ ਹੁੰਦੀ ਹੈ, ਅਤੇ ਇਹ ਯਕੀਨੀ ਬਣਾਉਣ ਲਈ ਕੀ GSA ਆਪਣੇ ਸਥਾਨਕ ਬੇਸਿਨ ਸਥਿਰਤਾ ਟੀਚਿਆਂ ਨੂੰ ਪ੍ਰਾਪਤ ਕਰਨ ਵੱਲ ਲਗਾਤਾਰ ਤਰੱਕੀ ਕਰ ਰਹੇ ਹਨ, DWR ਘੱਟੋ-ਘੱਟ ਹਰ ਪੰਜ ਸਾਲਾਂ ਬਾਅਦ ਇੱਕ “ਆਵਰਤੀ ਮੁਲਾਂਕਣ” ਕਰੇਗਾ। DWR ਨੂੰ ਉਮੀਦ ਹੈ ਕੀ ਜਿਵੇਂ-ਜਿਵੇਂ ਸਥਿਤੀਆਂ ਬਦਲਣਗੀਆਂ, ਸਮੇਂ ਦੇ ਨਾਲ ਯੋਜਨਾਵਾਂ ਅਨੁਕੂਲ ਹੋਣਗੀਆਂ, ਖਾਸ ਤੌਰ ਤੇ ਜਦੋਂ California ਵੱਚ ਮੌਸਮ ਬਹੁਤ ਖਰਾਬ ਹੋਵੇ, ਜਿਸ ਵੱਚ ਮੌਸਮੀ ਤਬਦੀਲੀਆਂ ਦੇ ਨਤੀਜੇ ਵਜੋਂ ਹੋਰ ਵੀ ਜ਼ਿਆਦਾ ਗੰਭੀਰ ਸੋਕੇ ਦੀਆਂ ਸਥਿਤੀਆਂ ਸ਼ਾਮਲ ਹਨ। 20-ਸਾਲ ਦੀ ਸਮਾਂ-ਸੀਮਾ GSA ਨੂੰ ਜ਼ਮੀਨੀ ਪਾਣੀ ਦੇ ਪੱਧਰਾਂ ਅਤੇ ਸਥਿਤੀਆਂ ਦੇ ਪ੍ਰਬੰਧਨ ਵੱਚ ਡੇਟਾ ਦੇ ਅੰਤਰ ਨੂੰ ਪੂਰਾ ਕਰਨ ਦਿੰਦੀਆਂ ਹਨ। ਆਪਣੀਆਂ ਸਥਾਨਕ ਯੋਜਨਾਵਾਂ ਦਾ ਪਤਾ ਲਗਾਉਣ ਲਈ, ਇਸ ਵੈੱਬਸਾਈਟ ਤੇ ਜਾਓ: sgma.water.ca.gov/portal/gsp/status





GW ਪੱਧਰ ਨੂੰ ਘਟਾਉਣਾ



ਸੜ੍ਹਾ ਦੇ ਪਾਣੀ ਦੀ ਕਮੀ



ਖਰਾਬ ਗੁਣਵੱਤਾ



ਸਟੋਰੇਜ਼ ਦੀ ਕਮੀ



ਜ਼ਮੀਨ ਦਾ ਧੱਸਣਾ



ਸਮੁੰਦਰੀ ਪਾਣੀ ਆਉਣਾ

ਛੇ ਸਥਿਰਤਾ ਸੂਚਕ

ਯੋਜਨਾਵਾਂ ਵੱਲੋਂ SGMA ਦੁਆਰਾ ਪਰਭਾਸ਼ਿਤ ਅਤੇ ਖੱਬੇ ਪਾਸੇ ਸੂਚੀਬੱਧ ਛੇ ਸਥਿਰਤਾ ਸੂਚਕਾਂ ਨੂੰ ਸੰਬੰਧਿਤ ਕਰਨਾ ਚਾਹੀਦਾ ਹੈ। 20 ਸਾਲਾਂ ਵੱਲੋਂ ਅਣਚਾਹੇ ਨਤੀਜਿਆਂ ਤੋਂ ਬਚਣ ਲਈ GSA ਨੂੰ ਜ਼ਮੀਨੀ ਪਾਣੀ ਦੀਆਂ ਸਥਿਤੀਆਂ ਦਾ ਪ੍ਰਬੰਧਨ ਕਰਨਾ ਲਾਜ਼ਮੀ ਹੈ।



ਸੋਕਾ ਅਤੇ SGMA

ਸੋਕੇ ਦੇ ਸਮੇਂ ਦੌਰਾਨ ਜ਼ਮੀਨੀ ਪਾਣੀ ਦੀ ਵਰਤੋਂ ਕਰਨਾ ਜਾਰੀ ਰੱਖਿਆ ਜਾ ਸਕਦਾ ਹੈ। ਇਤਹਿਾਸਕ ਤੌਰ ਤੇ, California ਵੱਲੋਂ ਸੋਕੇ ਤੋਂ ਬਾਅਦ ਹੜ੍ਹ ਆਉਂਦਾ ਹੈ। ਜਲਵਾਯੂ ਪਰਵਿਰਤਨ ਉਨ੍ਹਾਂ ਬਦਲਾਵਾਂ ਨੂੰ ਹੋਰ ਤੇਜ਼ ਕਰ ਦਿੰਦਾ ਹੈ। GSA ਨੂੰ ਆਪਣੇ ਸਥਿਰਤਾ ਟੀਚਿਆਂ ਨੂੰ ਪ੍ਰਾਪਤ ਕਰਨਾ ਜਾਰੀ ਰੱਖਣ ਲਈ ਸੋਕੇ ਪੈਣ ਵਾਲੇ ਸਾਲਾਂ ਵੱਲੋਂ ਜ਼ਮੀਨੀ ਪਾਣੀ ਦੀ ਵਰਤੋਂ ਨੂੰ ਗੱਲਿ ਸਾਲਾਂ ਵੱਲੋਂ ਜ਼ਮੀਨੀ ਪਾਣੀ ਦੇ ਬੇਸਿਨਾਂ ਨੂੰ ਭਰਨ ਦੇ ਨਾਲ ਸੰਤੁਲਿਤ ਕਰਨਾ ਚਾਹੀਦਾ ਹੈ। GSA ਨੂੰ ਆਪਣੀ ਲੰਬੀ-ਅਵਧੀ ਦੀ ਯੋਜਨਾ ਅਤੇ ਪ੍ਰਬੰਧਨ ਵੱਲੋਂ ਜ਼ਮੀਨੀ ਪਾਣੀ ਦੀਆਂ ਸਾਰੀਆਂ ਲਾਭਕਾਰੀ ਵਰਤੋਂ ਅਤੇ ਭਾਈਚਾਰਕ ਲੋੜਾਂ ਨੂੰ ਧਿਆਨ ਵੱਲੋਂ ਰੱਖਣਾ ਚਾਹੀਦਾ ਹੈ।



ਟ ਅਤੇ ਪ੍ਰਬੰਧਨ ਕਾਰਵਾਈਆਂ

GSA ਨੂੰ ਆਪਣੇ ਬੇਸਿਨ ਸਥਿਰਤਾ ਟੀਚਿਆਂ ਤੱਕ ਪਹੁੰਚਣ ਲਈ ਪ੍ਰੋਜੈਕਟ ਅਤੇ ਪ੍ਰਬੰਧਨ ਕਾਰਵਾਈਆਂ ਨੂੰ ਪੂਰਾ ਕਰਨ ਦੀ ਲੋੜ ਹੁੰਦੀ ਹੈ। ਇਸ ਵੱਚ ਜ਼ਮੀਨੀ ਪਾਣੀ ਨੂੰ ਮੁੜ ਭਰਨਾ ਅਤੇ ਵਕਿਲਪਕ ਪਾਣੀ ਸਪਲਾਈ ਪ੍ਰੋਜੈਕਟ, ਅਤੇ ਡਮਿੰਡ ਪ੍ਰਬੰਧਨ ਸ਼ਾਮਲ ਹੋ ਸਕਦੇ ਹਨ, ਜਿਵੇਂ ਕੀ ਵੰਡ ਜਾਂ ਵਪਾਰਕ ਪ੍ਰੋਗਰਾਮ ਰਾਹੀਂ ਜ਼ਮੀਨੀ ਪਾਣੀ ਦੀ ਵਰਤੋਂ ਨੂੰ ਘਟਾਉਣਾ। SGMA ਸਰੋਤਾਂ ਤੇ ਬਹੁਤ ਜ਼ਿਆਦਾ ਨਰਿਭਰ ਖੇਤਰਾਂ ਵੱਚ ਜ਼ਮੀਨੀ ਪਾਣੀ ਦੇ ਪ੍ਰਬੰਧਨ ਨੂੰ ਬਹਿਤਰ ਬਣਾਉਣ, ਲੰਬੇ ਸਮੇਂ ਲਈ ਜ਼ਮੀਨੀ ਪਾਣੀ ਦੀ ਸਥਿਰਤਾ ਸੁਨਸ਼ਿਚਿਤ ਕਰਨ, ਅਤੇ ਸੂਬੇ ਦੇ ਭਾਈਚਾਰਿਆਂ, ਉਦਯੋਗਾਂ, ਖੇਤੀਬਾੜੀ ਅਤੇ ਵਾਤਾਵਰਨ ਦਾ ਸਮਰਥਨ ਕਰਨ ਵੱਚ ਮਦਦ ਕਰ ਰਹਿਾ ਹੈ।

ਦੀ ਦਖਲਅੰਦਾਜ਼ੀ (ਬੈਕਸਟੋਪ)

SGMA ਦੇ ਤਹਿਤ, ਸਥਾਨਕ ਤੌਰ ਤੇ ਨਿਯੰਤਰਿਤ ਬੇਸਿਨ ਪ੍ਰਬੰਧਨ ਇੱਕ ਟੀਚਾ ਹੈ, ਲੋਕਨਿ ਕੁਝ ਬੇਸਿਨਾਂ ਨੂੰ ਰਾਜ ਜਲ ਸਰੋਤ ਨਿਯੰਤਰਣ ਬੋਰਡ (ਰਾਜ ਜਲ ਬੋਰਡ) ਦੁਆਰਾ ਪ੍ਰਬੰਧਿਤ ਸੂਬੇ ਦੀ ਦੇ ਦਖਲਅੰਦਾਜ਼ੀ ਪ੍ਰਕਰਿਰਿਆ ਦੁਆਰਾ ਸਹਾਇਤਾ ਦੀ ਲੋੜ ਹੋ ਸਕਦੀ ਹੈ ਜਦੋਂ ਤੱਕ ਕੀ ਸਥਾਨਕ ਲੋਕ ਬੇਸਿਨ ਦਾ ਸਥਾਈ ਪ੍ਰਬੰਧਨ ਨਹੀਂ ਕਰ ਲੈਂਦੇ। ਰਾਜ ਜਲ ਬੋਰਡ ਹੇਠ ਦੱਸੇ ਹਾਲਾਤਾਂ ਵੱਚ ਇਹ ਪ੍ਰਕਰਿਰਿਆ ਸ਼ੁਰੂ ਕਰ ਸਕਦਾ ਹੈ:

1) ਜੱਦ ਕਸਿ ਬੇਸਿਨ ਜਾਂ ਬੇਸਿਨ ਦੇ ਖੇਤਰਾਂ ਵੱਚ GSA ਕਵਰੇਜ ਦੀ ਕਮੀ ਹੁੰਦੀ ਹੈ; 2) ਇੱਕ ਉੱਚ ਜਾਂ ਮੱਧਮ ਪ੍ਰਾਥਮਕਿਤਾ ਬੇਸਿਨ ਕੋਲ ਕੋਈ ਯੋਜਨਾ ਨਹੀਂ ਹੈ ਜਾਂ ਯੋਜਨਾਵਾਂ ਦਾ ਢੁਕਵਾਂ ਤਾਲਮੇਲ ਸੈੱਟ ਨਹੀਂ ਹੈ, ਜਾਂ 3) DWR ਦੁਆਰਾ ਬੇਸਿਨ ਯੋਜਨਾ(ਵਾਂ) ਨੂੰ ਨਾਕਾਫੀ ਮੰਨਿਆ ਗਿਆ ਹੈ।

ਰਾਜ ਜਲ ਬੋਰਡ ਜ਼ਮੀਨੀ ਪਾਣੀ ਪ੍ਰਬੰਧਨ ਪ੍ਰੋਗਰਾਮ ਬਾਰੇ ਜਾਣਕਾਰੀ ਲਈ ਇਸ ਵੈੱਬਸਾਈਟ ਤੇ ਜਾਓ: waterboards.ca.gov/sgma

DWR ਦਾ ਜ਼ਮੀਨੀ ਪਾਣੀ ਪ੍ਰਬੰਧਨ ਪ੍ਰੋਗਰਾਮ:
water.ca.gov/Programs/Groundwater-Management
ਈਮੇਲ: sgmps@water.ca.gov

DWR ਦੇ California ਜ਼ਮੀਨੀ ਪਾਣੀ ਲਾਈਵ ਉਪਭੋਗਤਾ-ਅਨੁਕੂਲ ਡੇਟਾ
ਪਲੇਟਫਾਰਮ ਤੇ ਜਾਓ: sgma.water.ca.gov/CalGWLive

ਆਖਰੀ ਵਾਰ ਅੱਪਡੇਟ ਕੀਤਾ ਗਿਆ ਬਰੋਸ਼ਰ: ਅਗਸਤ 2023